

Получение доступа к Электронной очереди в дошкольное образовательное учреждение

Доступ к Электронной очереди в дошкольное учреждение (далее - Система) возможен только по ЛОГИНУ и ПАРОЛЮ. Логинем является ваш СНИЛС. Пароль придумываете вы сами во время регистрации в Системе. Его не следует сообщать посторонним. Если вы забыли или случайно передали кому-то свой пароль, то вам следует заново пройти регистрацию и сменить пароль (логин для каждого пользователя постоянный – это личный СНИЛС). Данные ваши логины и пароли охраняются от посторонних.

Для получения доступа к Системе сначала необходимо зарегистрироваться на сайте <http://passport.pskovedu.ru>.

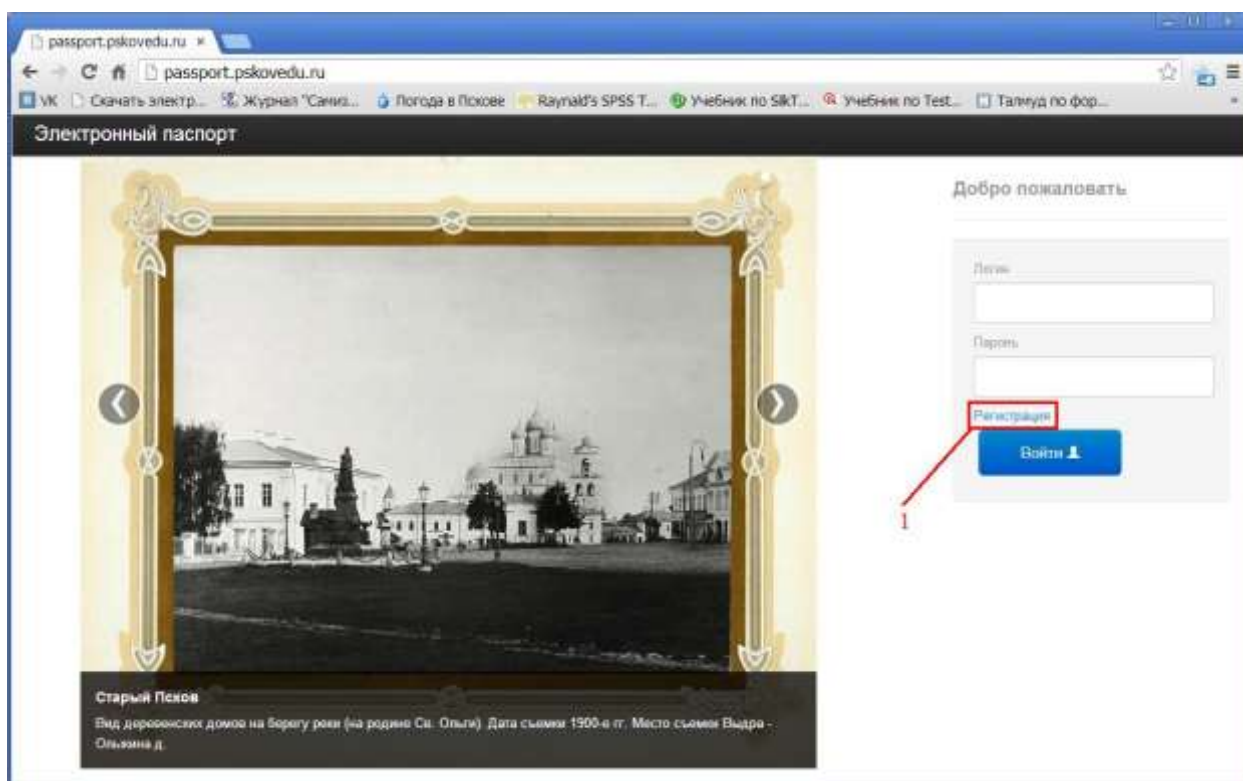


Рис 1. Стартовая страница сайта <http://passport.pskovedu.ru>

Регистрация свободная, запускается после щелчка по ссылке «Регистрация» (цифра 1 на рисунке 2).

Далее, необходимо заполнить форму с персональными данными и личным паролем для доступа в Систему (образец формы на рис 2).

The screenshot shows a web browser window with the URL passport.pskovedu.ru/auth/register/type/person. The page title is "Электронный паспорт". The main heading is "Регистрация в качестве физического лица". On the left, there are two selection options: "Физическое лицо" (Physical person) and "Юридическое лицо" (Legal person). The "Физическое лицо" option is highlighted with a red box and labeled with the number 1. To the right, there is a registration form with several input fields, each highlighted with a red box and a number: 2. SНИЛС; 3. Пароль (Password); 4. Подтверждение пароля (Confirm Password); Email; Фамилия (Surname); Имя (Name); Отчество (Patronymic). At the bottom of the form is a blue button labeled "Зарегистрировать" (Register).

Рис 2. Регистрация, форма для заполнения

Порядок заполнения формы:

1. Указать тип учетной записи (цифра 1 на рис 2. выше) – щелкнуть по значку «Физическое лицо».

2. В поле *СНИЛС* – ввести личный СНИЛС (Страховой Номер Индивидуального Лицевого Счета). Этот номер указан на карточке Страхового свидетельства обязательного пенсионного страхования. Образец карточки ниже (рис 4). Цифры СНИЛС на рисунке 4 скрыты знаками «X».



Рис 3. Образец карточки СНИЛС

Обратите внимание! При регистрации СНИЛС следует указывать так же, как он напечатан на карточке.

Сначала идут 3 трехзначные числа, разделенные знаками тире.

Затем пробел и двузначное число (см выше).

3. В поля *Пароль* и *Подтверждение пароля* ввести произвольный личный пароль, который будет затем использоваться для доступа к *Электронному дневнику*.

4. E-mail – адрес электронного ящика.

НЕЛЬЗЯ! Регистрировать несколько учетных записей (для нескольких человек) на один электронный ящик.

5. Заполнить поля *Фамилия*, *Имя*, *Отчество*.

6. Нажать кнопку *Зарегистрировать*.

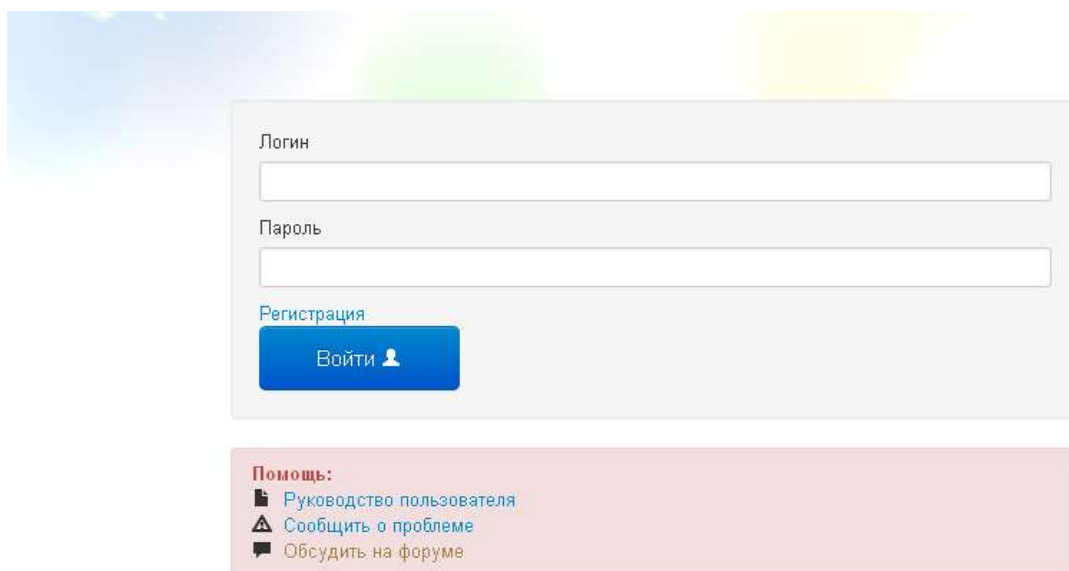
Активация учетной записи.

Сразу после заполнения формы регистрации на электронный ящик, указанный в форме, высылается письмо со ссылкой активации учетной записи. Следует открыть письмо и перейти по полученной ссылке.

Активированная таким образом учетная запись позволяет получить доступ в Систему.

Доступ в Систему


Запустить Интернет браузер. В адресной строке набрать <http://one.pskovedu.ru/>. На странице авторизации указать логин (СНИЛС) и пароль учетной записи, созданной для работы с *Электронной очередью в ДОУ*.



Логин

Пароль

Регистрация

Войти 

Помощь:




-  [Руководство пользователя](#)
-  [Сообщить о проблеме](#)
-  [Обсудить на форуме](#)

Рис 4. Авторизация

Если логин и пароль были набраны верно, то будет выполнен вход в Систему и пользователю отобразится экран с перечнем оказываемых в электронной форме услуг.

Схема регистрации в системе

Ниже отображена схема действий пользователя при регистрации в Системе.

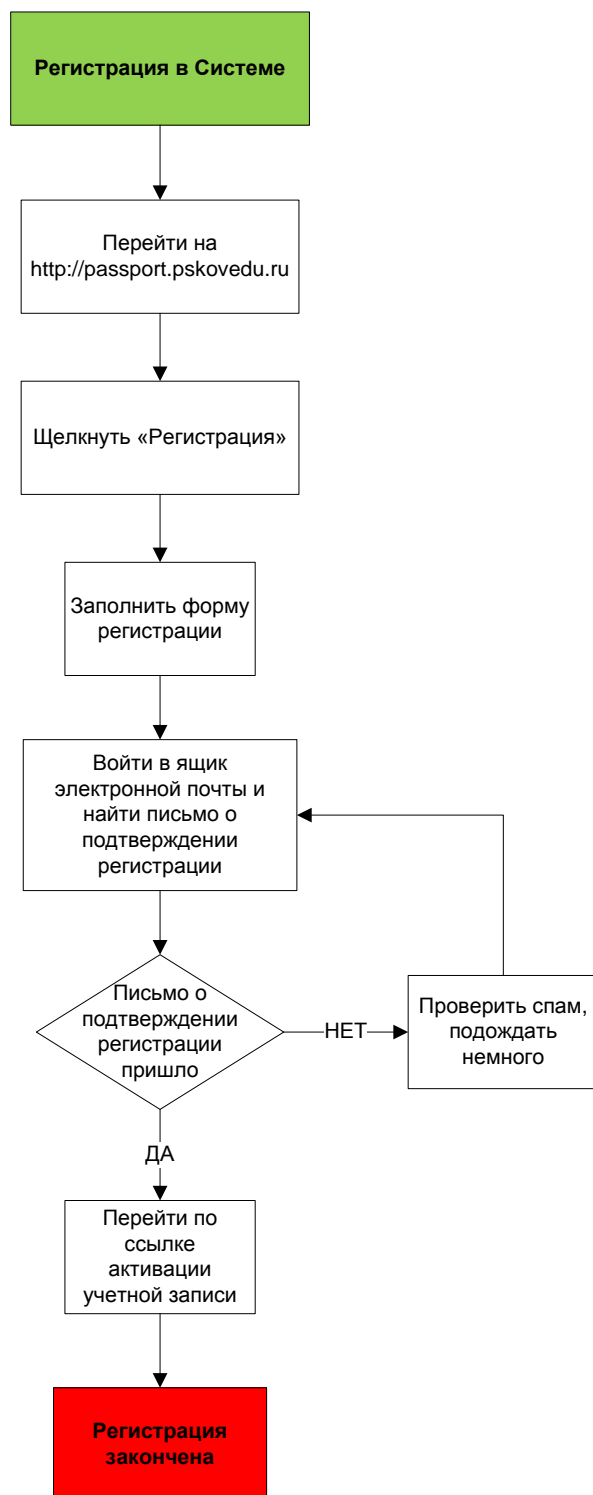


Рис 5. Алгоритм регистрации в Системе